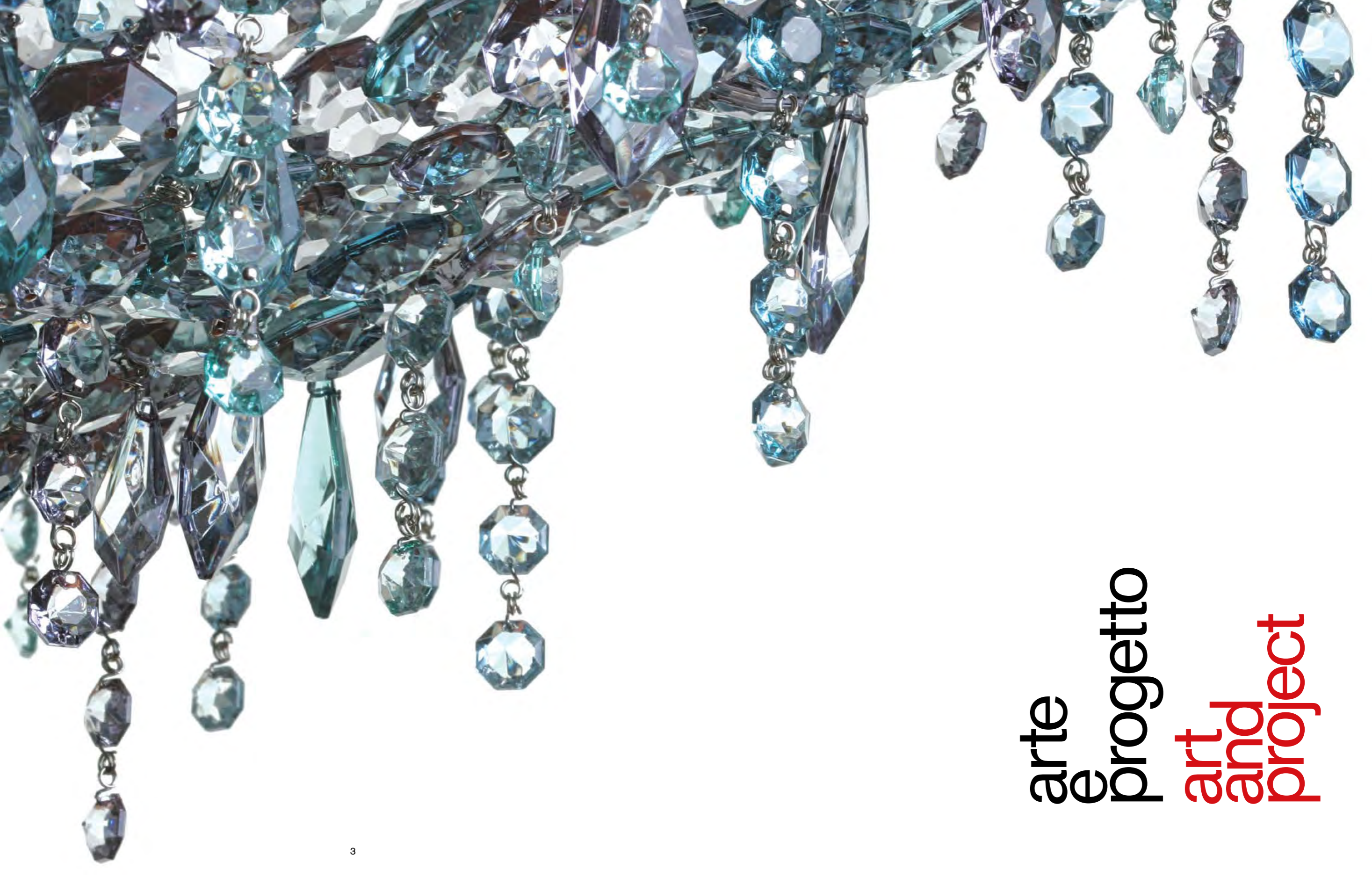


light
light
to
One
different
way

LOLLI e MEMMOLI

light to light index

11	Aires
51	Aires T - FM - FH
51	Algebra
24	Ariel
28	Ariel applique
25	Caifa circular
27	Caifa square
29	Ofelia applique
31	Opus circular
33	Opus square
35	Phebo circular
37	Phebo circular applique
39	Phebo square
40	Phebo square applique
41	Taut
51	Ugolino applique
47	Ugolino circular
53	Ugolino elliptic
53	Ugolino oval
49	Ugolino rectangular
53	Ugolino slim
49	Ugolino square
57	Ugolino system circular
61	Ugolino system rectangular
61	Ugolino system square
55	Ugolino x
63	U - line
91	V - carré
91	V - rec
89	V - rondò
69	Viet
81	Vladimiro circular
81	Vladimiro circular xl
79	Vladimiro elliptic
79	Vladimiro oval
85	Vladinia circular applique
88	Vladinia rectangular applique



arte
progetto
art
and
project

Aires

Ivan Lolli e Mario Memmoli 2011-2013

I cristalli diventano parte di una superficie continua e elastica: come una pelle, a rivestire un tamburo geometrizzato nell'essenza di uno scheletro di metallo. Il profilo arcuato svela il segreto, e il rivestimento di gemme, così leggero da non potere opporsi neanche all'aria, manifesta una tensione naturale e simmetrica, come sospesa in un respiro.

Crystals arranged in a continuous elastic surface, like a skin, cover a drum that has been geometrized to the bare essence of a metal skeleton. The arched profile reveals the secret, and the bejeweled mesh, so light as to not offer any resistance to the air itself, presents its tautness and symmetry as a touch of nature, as if waiting with bated breath.

nella foto / in the picture, Aires T - table lamp





nella foto / in the picture, Aires FM - floor lamp

nella foto / in the picture, Aires FH - floor lamp

Aires T - FM - FH

Models	Dimensions
T	ø 30 x H 55 cm
T Mini	ø 21 x H 40 cm
FM	ø 30 x H 150 cm
FH	ø 30 x H 180 cm

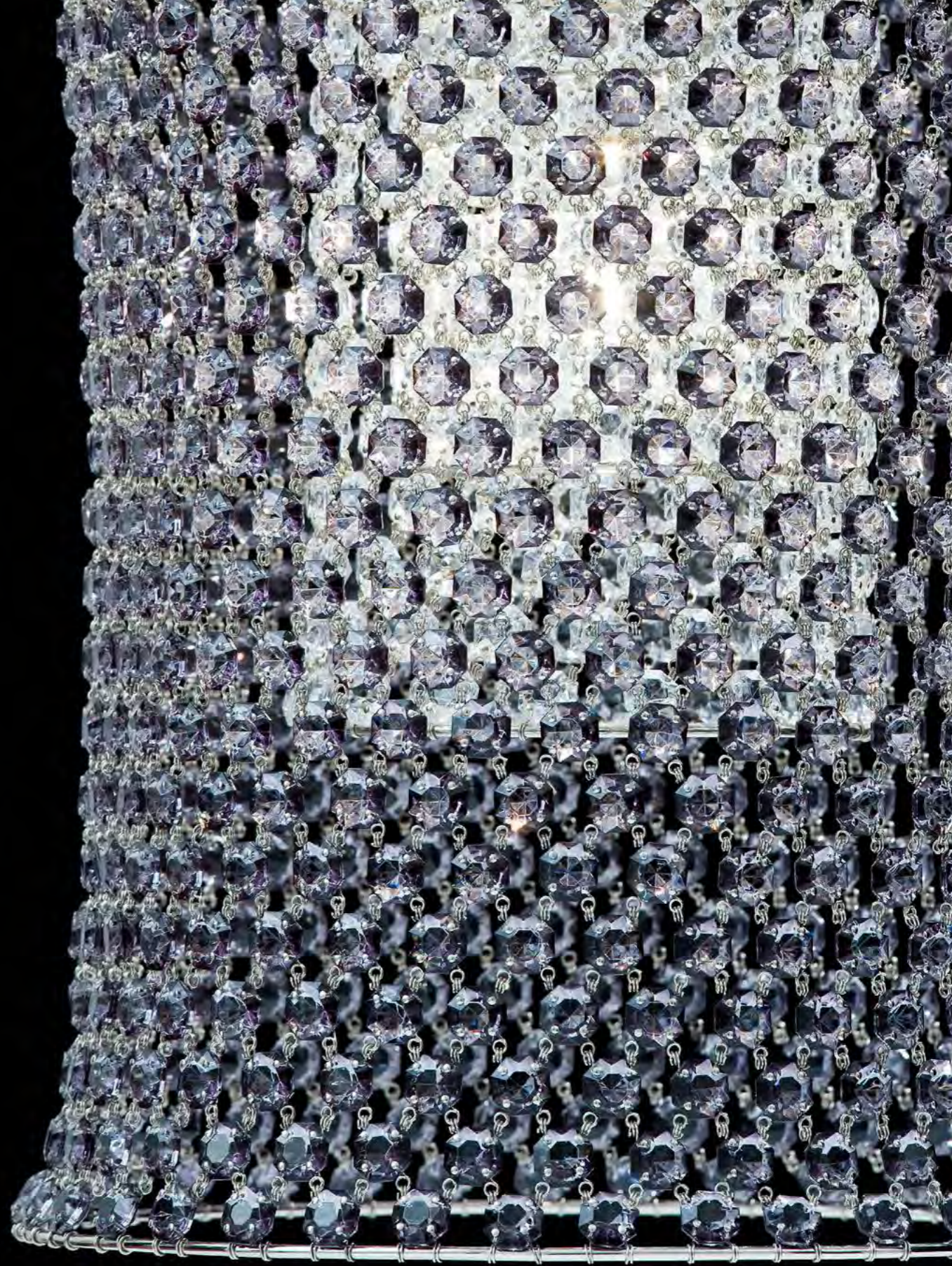


nella foto / in the picture, Aires T Mini





nella foto / in the picture, Aires FH - floor lamp





nella foto / in the picture, Aires 36 – suspension lamp

nella foto / in the picture, Aires 80 – suspension lamp



Aires

Models	Dimensions
36	ø 36 x H 45 cm
60	ø 60 x H 35 cm
80	ø 80 x H 35 cm
100	ø 100 x H 35 cm





Algebra

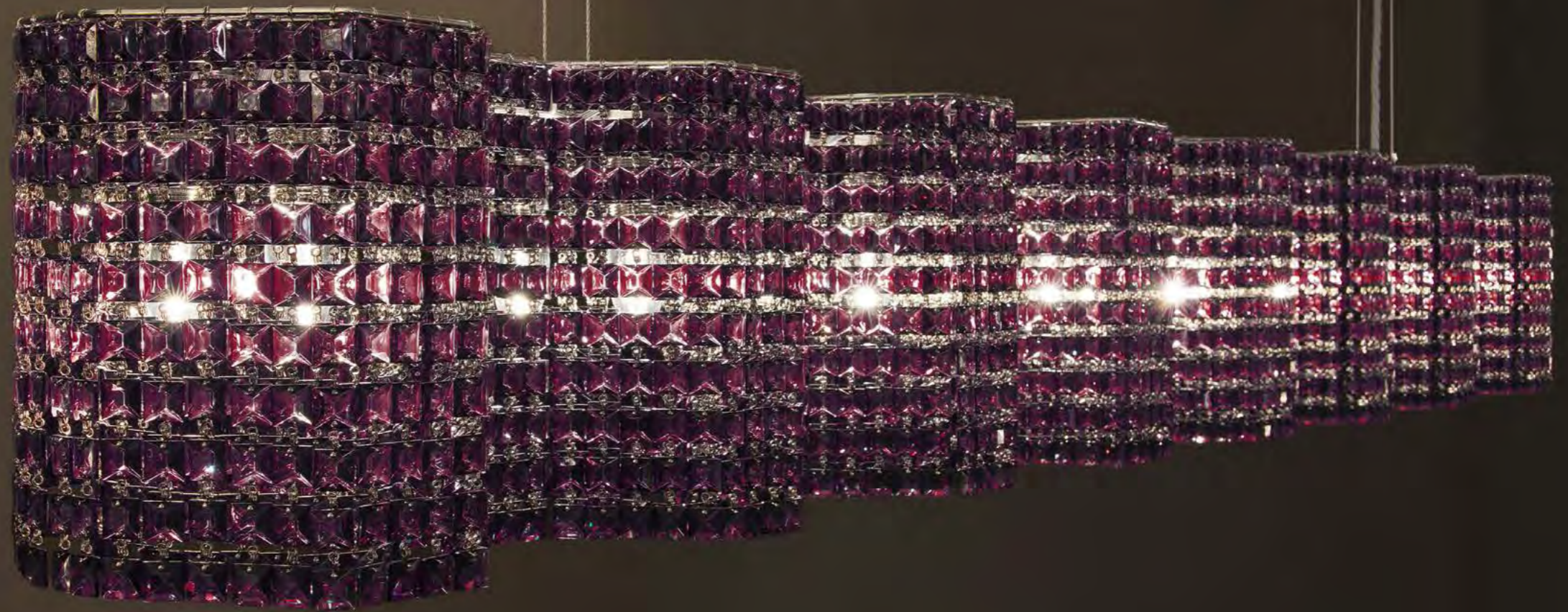
Ivan Lolli e Mario Memmoli 2018

Algebra, la lampada modulare dall'andamento sinuoso che è stata ispirata dall'etimologia stessa del nome. Il termine algebra deriva dall'arabo al-ğabr che significa unione o connessione: l'opera, infatti, si completa nell'accostamento di infiniti elementi, così da poter rispondere a ogni tipo di esigenza architettonica e di illuminazione.

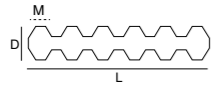
Algebra, the modular lamp with a sinuous profile inspired by the etymology of its name. The term algebra derives from Arabic al-ğabr which means union or connection: this piece is completed with the combination of endless elements to meet any architectural and lighting demand.



nella foto / in the picture, Algebra 8 M



Algebra



Models	Dimensions
4 M	L 94 x D 27 x H 25 cm
5 M	L 119 x D 27 x H 25 cm
6 M	L 144 x D 27 x H 25 cm
7 M	L 168 x D 27 x H 25 cm
8 M	L 193 x D 27 x H 25 cm
9 M	L 218 x D 27 x H 25 cm
10 M	L 243 x D 27 x H 25 cm
11 M	L 268 x D 27 x H 25 cm
12 M	L 293 x D 27 x H 25 cm



Ariel

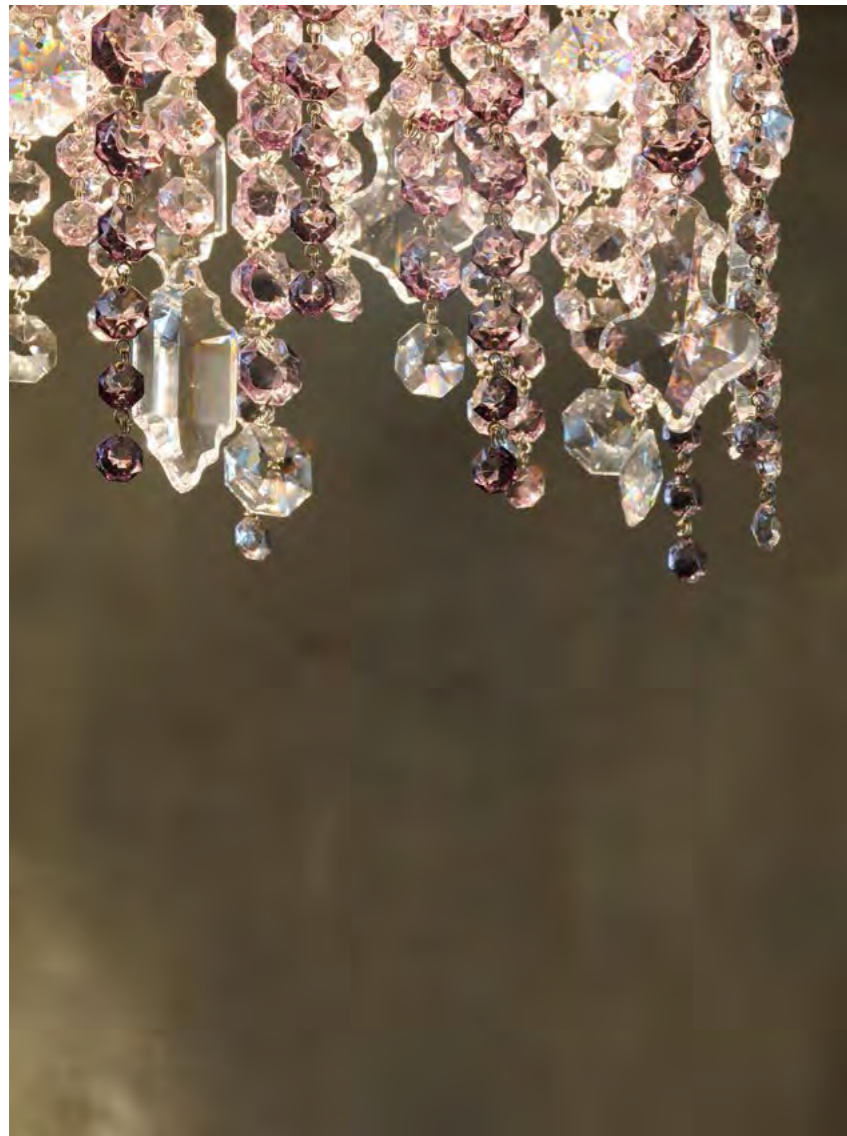
Ivan Lolli e Mario Memmoli 2002

Lo scheletro di metallo è invisibile, una linea, a tratteggiare nel vuoto una geometria primordiale: alla quale le catene di cristallo si appendono con delicatezza, raggiungendo altezze diseguali e disegnando un profilo irregolare, così diverso dal taglio orizzontale che le sostiene. Una sbavatura di pendenti a taglio bohemia, che gronda luce.

An invisible metal skeleton traces the line of a primordial geometric frame in space. From there, chains of crystals hang down delicately, reaching different heights - a feathery profile much different from the horizontal precision with which they begin their descent. Streaming light and dripping pendants with a Bohemian cut.

nella foto / in the picture, Ariel 160





nella foto / in the picture, Ariel

Ariel



Models	Dimensions
80	L 80 x D 15 x H 40 cm
100	L 100 x D 15 x H 40 cm
120	L 120 x D 15 x H 40 cm
140	L 140 x D 15 x H 40 cm
160	L 160 x D 15 x H 40 cm
180	L 180 x D 15 x H 40 cm
200	L 200 x D 15 x H 40 cm
220	L 220 x D 15 x H 40 cm
240	L 240 x D 15 x H 40 cm
260	L 260 x D 15 x H 40 cm
280	L 280 x D 15 x H 40 cm
300	L 300 x D 15 x H 40 cm

Ariel applique



Models	Dimensions
60	L 60 x D 11 x H 40 cm
80	L 80 x D 11 x H 40 cm
100	L 100 x D 11 x H 40 cm
120	L 120 x D 11 x H 40 cm

nella foto / in the picture, Ariel applique 100



Caifa

Ivan Lolli e Mario Memmoli 2000

La luce attraversa lo smaterializzarsi della massa, che per caduta si pronuncia verso il basso, goccia dopo goccia, disegnando una stalattite sospesa. Ogni giro di cristalli si sovrappone all'altro, stratificando una coltre sempre più trasparente, fino all'ultimo pendaglio: quasi trattenuto nell'istante dell'ultimo sforzo, per arrivare a sfiorare il pavimento.

Light passes through a dematerializing mass cascading toward the ground drop by drop like a hanging limestone stalactite. Each band of crystals is layered below its predecessor, stratifying an increasingly transparent sheath down to the last pendant, seemingly frozen in the ultimate moment of skilful exploit, just in time to skim the floor.

nella foto / in the picture, Caifa



nella foto / in the picture, Caifa square 200



Caifa square



Models	Dimensions
100	L 20 x D 20 x H 100 cm
150	L 26 x D 26 x H 150 cm
200	L 32 x D 32 x H 200 cm
250	L 38 x D 38 x H 250 cm
300	L 44 x D 44 x H 300 cm
350	L 50 x D 50 x H 350 cm
400	L 56 x D 56 x H 400 cm
450	L 62 x D 62 x H 450 cm
500	L 68 x D 68 x H 500 cm



nella foto / in the picture, Ofelia applique 150

Ofelia applique



Models	Dimensions
100	ø 21 x H 100 cm
150	ø 27 x H 150 cm
200	ø 33 x H 200 cm

Caifa circular



Models	Dimensions
100	ø 18 x H 100 cm
150	ø 24 x H 150 cm
200	ø 30 x H 200 cm
250	ø 36 x H 250 cm
300	ø 42 x H 300 cm
350	ø 48 x H 350 cm
400	ø 54 x H 400 cm
450	ø 60 x H 450 cm
500	ø 66 x H 500 cm

nella foto / in the picture, Caifa circular 150



Opus

Ivan Lolli e Mario Memmoli 2009

Quasi la combinazione di tre lampade: scatole o cilindri che si integrano gli uni negli altri, creando l'effetto di tre volumi che si attraversano in modo concentrico, secondo una forma allungata. Luce e struttura sono celati dietro l'illusione della sospensione e della levitazione, mentre il filo a cui la lampada si appende, è l'unico indizio di un sopra e di un sotto.

Almost a combination of three lamps, where boxes or cylinders are slid through one another, creating the effect of three concentric sleeves elongated in shape. Light bulbs and structure are concealed by the illusion of suspension and levitation, while the wire from which the lamp hangs is the only hint given as to which is top and which is bottom.

nella foto / in the picture, Opus circular



Opus
circular

Models	Dimensions
36	∅ 36 x H 120 cm

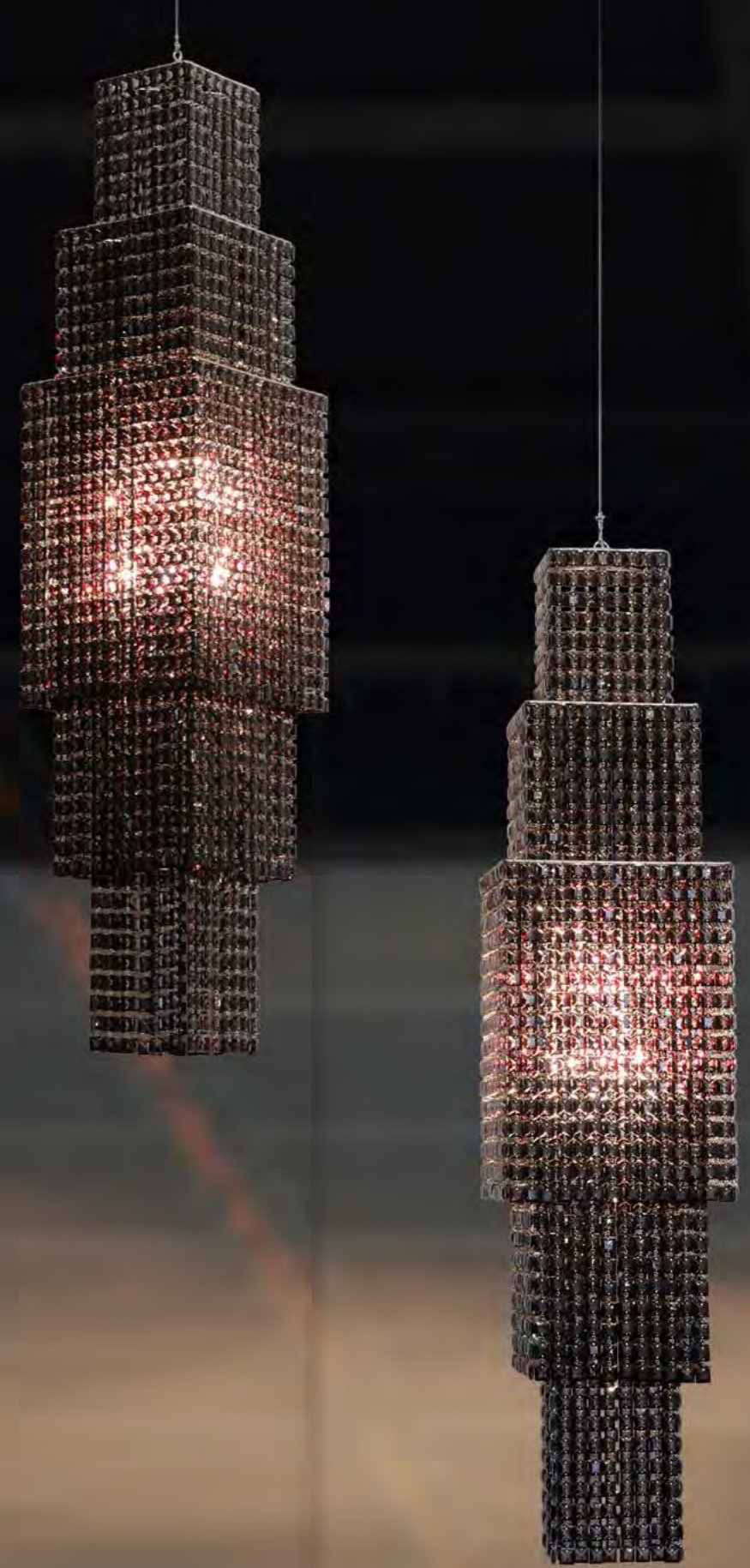


Opus
square

Models	Dimensions
28	L 28 x D 28 x H 120 cm



nella foto / in the picture, Opus square



Phebo

Ivan Lolli e Mario Memmoli 2001

Una moltitudine di tessere vengono ricomposte secondo geometrie e proporzioni che sfidano la percezione visiva della forma: appare una sfera, svelata però nella sovrapposizione di cilindri a scalare, dove la rifrazione del cristallo viene reiterata a ogni strato. Intanto, la luce pulsa al centro, e vibra, attraversando ognuno dei tremila cristalli.

A mosaic of pendants is shaped into geometric proportions that defy the visual perception of their forms. A sphere might appear, unveiled by a layering of staggered cylinders, where the refraction of the crystals is renewed with each tier. In the meanwhile, light pulsates in the center and vibrates its way through each of the three thousand gems.

nella foto / in the picture, Phebo





nella foto / in the picture, Phebo circular applique

Phebo
circular applique



Models	Dimensions
28	ø 28 x H 56 cm

Phebo
circular



Models	Dimensions
56	ø 56 x H 60 cm

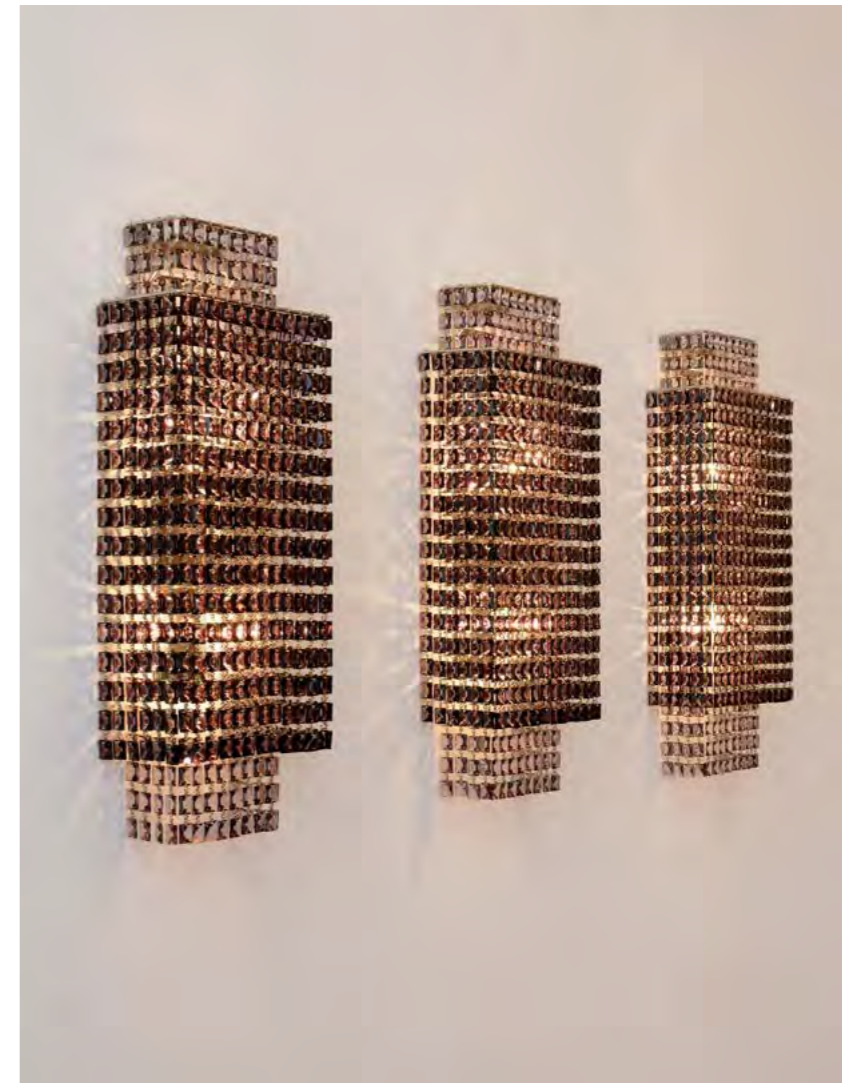
nella foto / in the picture, Phebo circular





nella foto / in the picture, Phebo square

nella foto / in the picture, Phebo square applique



Phebo square

Models	Dimensions
44	L 44 x D 44 x H 60 cm



Phebo square applique

Models	Dimensions
24	L 24 x D 12 x H 56 cm



Taut

Ivan Lolli e Mario Memmoli 2015

Taut reinterpreta in senso contemporaneo un'icona del design italiano: la lampada Falkland di Bruno Munari. Simile a una tensostruttura, Taut è una sequenza di curve sempre diverse, in cui il cristallo lavorato a rete, si tende spontaneamente sospeso tra forze verticali e orizzontali.

Taut is the reinterpretation with contemporary style of an icon of Italian design: Falkland by Bruno Munari. Similar to a tensile structure, Taut is a sequence of curves always different, in which the crystal shape, it tends spontaneously suspended between vertical and horizontal forces.

nella foto / in the picture, Taut 90





nella foto / in the picture, Taut

nella foto / in the picture, Taut 135



Taut



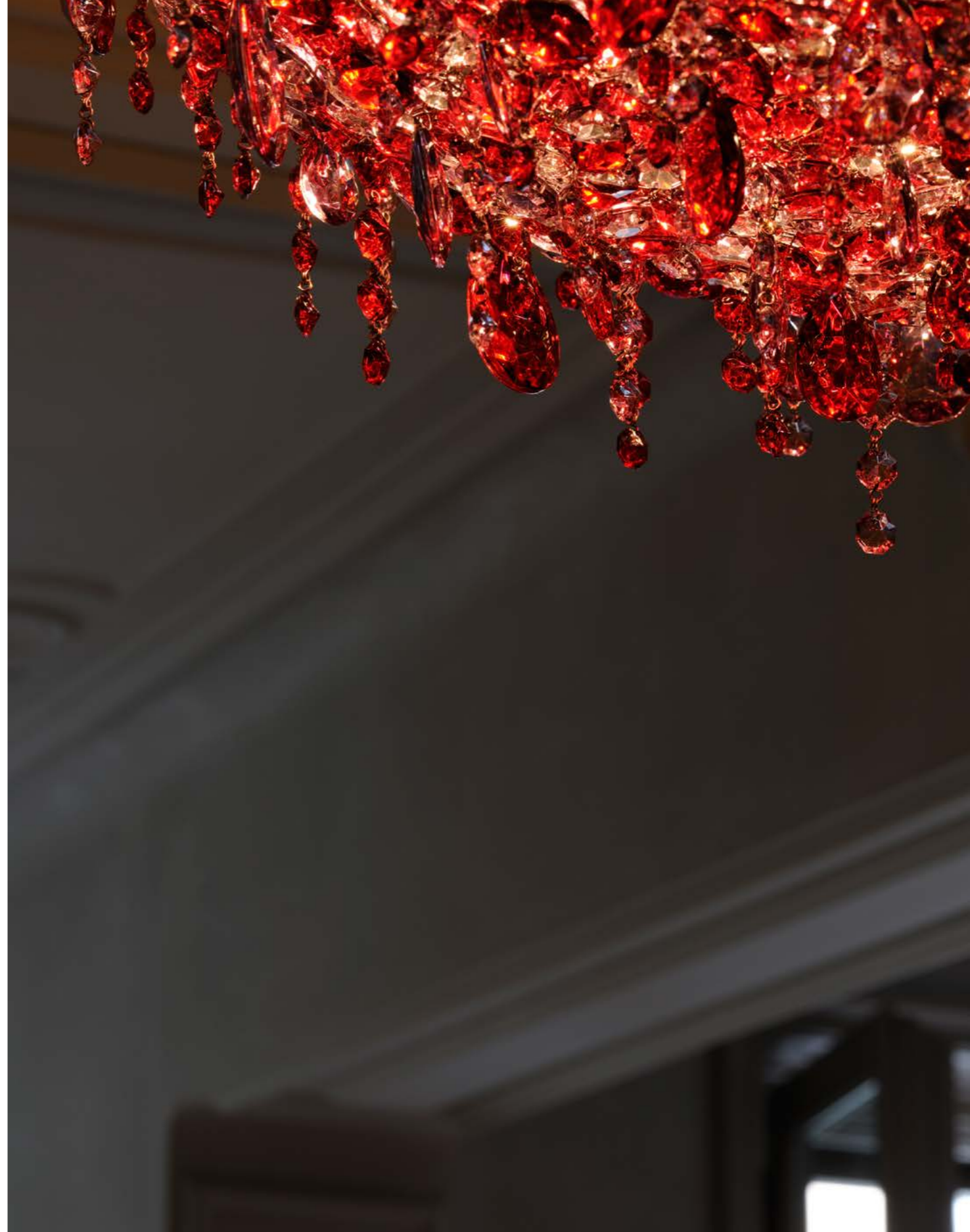
Models	Dimensions
90	ø 40 x H 90 cm
135	ø 40 x H 135 cm

Ugolino

Ivan Lolli e Mario Memmoli 1993

I cristalli sono composti tra loro come in un tessuto, adagiato poi su un telaio bidimensionale che ne sostiene il peso: come porte metafisiche, attraverso le quali la luce sembra soffiare fuori dalla trama di gemme, prendendo forme diverse, circolari, ellittiche, rettangolari, e lasciando che per gravità si gonfi in un respiro morbido e dilatato nel tempo.

Crystals woven together like fabric, hung from a two-dimensional frame that carries its weight. Like a metaphysical portal, at will circular, elliptical or rectangular in shape, through which light seeps from the weave of the gems, gently nudged by the soft slow swell of gravity.



Ugolino circular

Models	Dimensions
50	∅ 50 x H 20-25 cm
60	∅ 60 x H 20-25 cm
70	∅ 70 x H 20-25 cm
80	∅ 80 x H 25-30 cm
90	∅ 90 x H 25-30 cm
100	∅ 100 x H 30-35 cm
120	∅ 120 x H 35-40 cm
150	∅ 150 x H 45-50 cm
180	∅ 180 x H 55-60 cm



nella foto / in the picture, Ugolino circular 80



Ugolino square

Models	Dimensions
40	L 40 x D 40 x H 15-20 cm
50	L 50 x D 50 x H 15-20 cm
60	L 60 x D 60 x H 20-25 cm
70	L 70 x D 70 x H 20-25 cm
80	L 80 x D 80 x H 25-30 cm
90	L 90 x D 90 x H 25-30 cm
100	L 100 x D 100 x H 30-35 cm
120	L 120 x D 120 x H 35-40 cm
150	L 150 x D 150 x H 45-50 cm
180	L 180 x D 180 x H 55-60 cm



Ugolino rectangular

Models	Dimensions
40x100	L 40 x D 100 x H 20-25 cm
40x160	L 40 x D 160 x H 20-25 cm
60x120	L 60 x D 120 x H 25-30 cm
60x180	L 60 x D 180 x H 25-30 cm
80x120	L 80 x D 120 x H 30-35 cm
80x160	L 80 x D 160 x H 30-35 cm
80x200	L 80 x D 200 x H 30-35 cm
100x160	L 100 x D 160 x H 35-40 cm
100x200	L 100 x D 200 x H 35-40 cm
120x160	L 120 x D 160 x H 40-45 cm
120x200	L 120 x D 200 x H 40-45 cm
140x200	L 140 x D 200 x H 45-50 cm



nella foto / in the picture, Ugolino rectangular 200 x 80





nella foto / in the picture, Ugolino applique 80

Ugolino applique

Models	Dimensions
60	L 60 x D 15 x H 15-20 cm
80	L 80 x D 20 x H 20-25 cm
100	L 100 x D 25 x H 25-30 cm



nella foto / in the picture, Ugolino oval 80





nella foto / in the picture, Ugolino slim 180

Ugolino oval



Models	Dimensions
60	L 60 x D 30 x H 15-20 cm
80	L 80 x D 40 x H 15-20 cm
100	L 100 x D 50 x H 20-25 cm
120	L 120 x D 60 x H 25-30 cm
140	L 140 x D 70 x H 25-30 cm
160	L 160 x D 80 x H 35-40 cm
180	L 180 x D 90 x H 40-45 cm
200	L 200 x D 100 x H 45-50 cm

Ugolino elliptic



Models	Dimensions
60	L 60 x D 24 x H 15-20 cm
80	L 80 x D 30 x H 15-20 cm
100	L 100 x D 40 x H 20-25 cm
120	L 120 x D 48 x H 25-30 cm
140	L 140 x D 56 x H 25-30 cm
160	L 160 x D 64 x H 30-35 cm
180	L 180 x D 72 x H 35-40 cm
200	L 200 x D 80 x H 40-45 cm

Ugolino slim

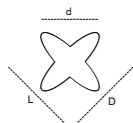


Models	Dimensions
140	L 140 x D 30 x H 20-25 cm
160	L 160 x D 35 x H 20-25 cm
180	L 180 x D 40 x H 20-25 cm
200	L 200 x D 45 x H 20-25 cm
220	L 220 x D 50 x H 25-30 cm
240	L 240 x D 55 x H 25-30 cm
260	L 260 x D 60 x H 30-35 cm
280	L 280 x D 65 x H 30-35 cm
300	L 300 x D 70 x H 35-40 cm



nella foto / in the picture, Ugolino X

Ugolino X



Models	Dimensions
140	L 140 x D 140 (d 100) x H 20-25 cm
160	L 160 x D 160 (d 115) x H 20-25 cm
180	L 180 x D 180 (d 130) x H 20-25 cm
200	L 200 x D 200 (d 140) x H 20-25 cm
220	L 220 x D 220 (d 156) x H 25-30 cm
240	L 240 x D 240 (d 170) x H 25-30 cm

nella foto / in the picture, Ugolino X 180



Ugolino system

Ivan Lolli e Mario Memmoli 2003

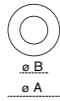
Forme geometriche elementari sembrano opporsi alla forza di gravità: sospese nell'aria, polilinee circolari e rettangolari trattengono una moltitudine di tessere di cristallo in una trama gonfia di luce. Il vibrare dei riflessi amplifica l'equilibrio tra pieno e vuoto: nell'ambiguità che lo spazio contenga, o piuttosto sia contenuto dal lampadario.

Elementary geometric shapes seem to defy the force of gravity. Suspended in mid-air, circular rings, concentric squares or rectangles trap a multitude of crystal drops in a net that is swollen with light. Vibrating reflections amplify the equilibrium between solid and void contained in the ambiguity of the space, or rather in the chandelier.



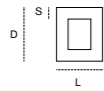


Ugolino system circular



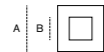
Models	Dimensions
120	∅ A120 - ∅ B 70 x H 15-20 cm
150	∅ A150 - ∅ B100 x H 15-20 cm
180	∅ A180 - ∅ B130 x H 15-20 cm

Ugolino system rectangular



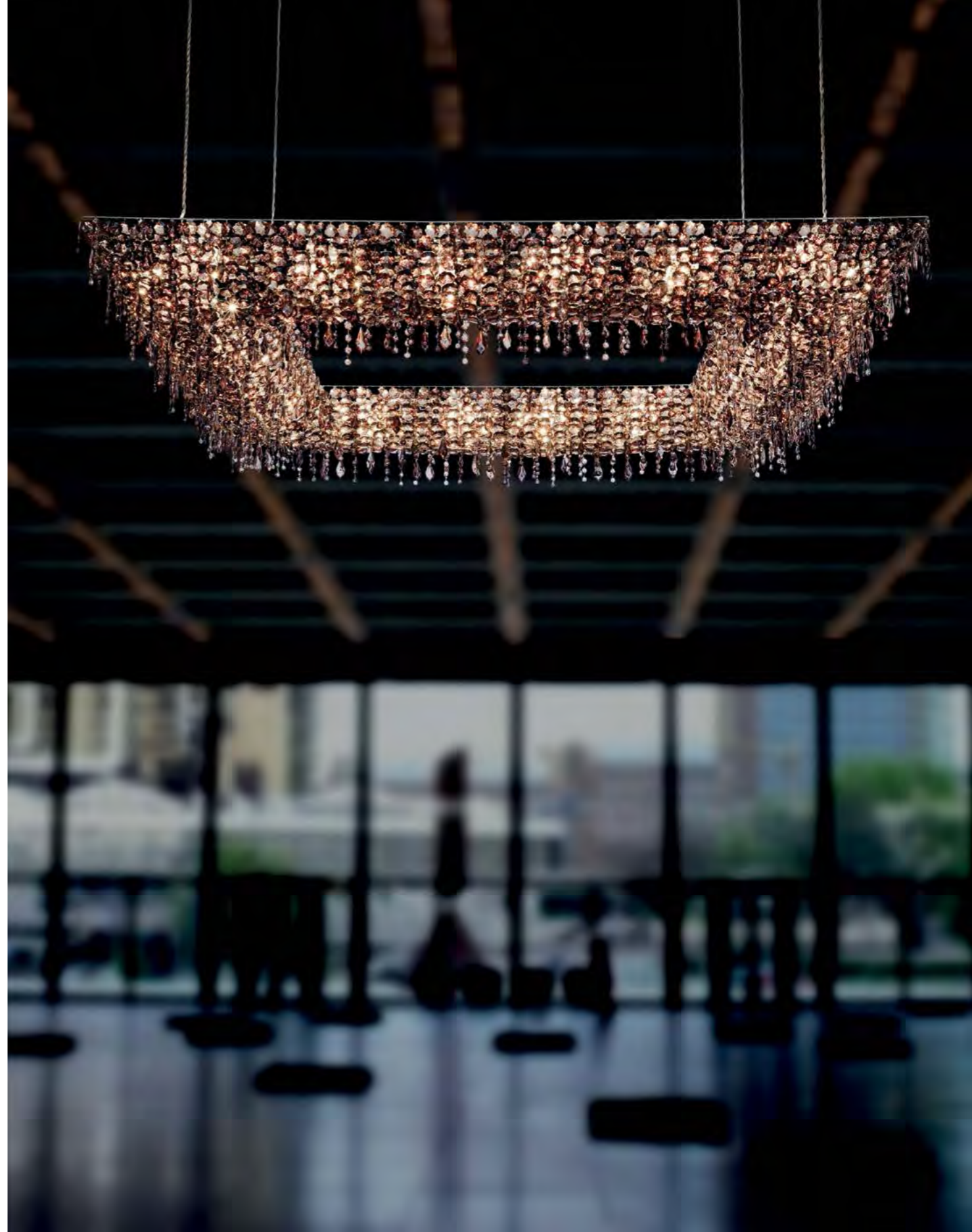
Models	Dimensions
100x160	L100 x D 160(S 30) x H 20-25 cm
100x200	L100 x D 200(S 30) x H 20-25 cm
120x160	L120 x D 160(S 30) x H 20-25 cm
120x200	L120 x D 200(S 30) x H 20-25 cm
140x200	L140 x D 200(S 30) x H 20-25 cm
160x200	L160 x D 200(S 30) x H 20-25 cm

Ugolino system square



Models	Dimensions
120	A 120 - B 60 x H 20-25 cm
130	A 130 - B 70 x H 20-25 cm
140	A 140 - B 80 x H 20-25 cm
150	A 150 - B 90 x H 20-25 cm

nella foto / in the picture, Ugolino system square 150



U - Line

Ivan Lolli e Mario Memmoli 2017

U-Line è una linea orizzontale che fluttua con leggerezza nello spazio: le gocce di cristallo vengono liberate in una casualità armonica da una fitta maglia che nasconde la fonte luminosa, rivelando uno straordinario gioco di luce che si moltiplica di infiniti scintillii nella purezza dei cristalli. Illumina spazi di dimensioni importanti, esprimendo così una straordinaria forza scultorea.

U-Line is a horizontal line floating lightly in space: crystal drops are freed in random harmony from a dense wire mesh covering the source of light yet revealing, as if by magic, the extraordinary play of light multiplied by a myriad of sparkles within the crystal clearness. It illuminates large areas while still conveying its sculptural force.





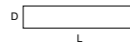
nella foto / in the picture, U – Line 150



nella foto / in the picture, U – Line 180, U – Line 240

U - Line

Models	Dimensions
60	L 60 x D 25 x H 20 cm
90	L 90 x D 25 x H 20 cm
120	L 120 x D 25 x H 20 cm
150	L 150 x D 25 x H 20 cm
180	L 180 x D 25 x H 20 cm
210	L 210 x D 25 x H 20 cm
240	L 240 x D 25 x H 20 cm
270	L 270 x D 25 x H 20 cm
300	L 300 x D 25 x H 20 cm





Come un tessuto, composto da una trama di riccioli con riccioli, abbandonato su un corpetto di centine circolari: che creano la struttura sulla quale la forma si genera in un prezioso equilibrio di gravità e sospensione. I cristalli disegnano le curve, quasi a creare infiniti punti di tangenza tra la terra e il cielo, mentre la luce che li attraversa evoca momenti di contatto tra mondi lontani, dall'occidente all'oriente.

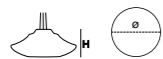
Like a fabric woven from doublecurled hooks draped over a body of circular hoops, from the structure arises a form in precious equilibrium between gravity and levity. Crystals draw the curves, creating infinite tangents between heaven and earth, while the light passing through evokes moments of contact between worlds that are far apart, from East to West.

nella foto / in the picture, U - Line



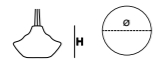
nella foto / in the picture, Viet 60, Viet 80, Viet 45

Viet 80



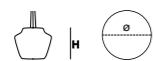
Models	Dimensions
80	ø 80 x H 32 cm

Viet 60



Models	Dimensions
60	ø 60 x H 38 cm

Viet 45

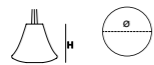


Models	Dimensions
45	ø 45 x H 38 cm



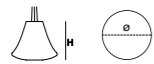


Viet 52



Models	Dimensions
52	ø 52 x H 42 cm

Viet 65



Models	Dimensions
65	ø 65 x H 52 cm



Vladimiro

Ivan Lolli e Mario Memmoli 1993

La luce, e i cristalli che attraversa, sono macchie sospese nello spazio. La struttura in metallo scompare dietro le catene di gemme volutamente irregolari: con pendagli di forme e dimensioni diverse, quasi casuali. Così, il tema dello chandelier viene decostruito, per poi rigenerarsi secondo nuove regole asimmetriche e anarchiche.

Light and the crystals it illuminates have become entities hanging in space. The metal structure disappears behind chains of irregular gems with different shapes and sizes, almost random in their juxtaposition. Here, the strict order of the chandelier is deconstructed and regenerated according to new asymmetrical and anarchic rules.



Vladimiro
oval

Models	Dimensions
80	L 80 x D 40 x H 40 cm
100	L 100 x D 50 x H 45 cm
120	L 120 x D 60 x H 50 cm
140	L 140 x D 70 x H 55 cm
160	L 160 x D 80 x H 60 cm
180	L 180 x D 90 x H 65 cm
200	L 200 x D 100 x H 70 cm



Vladimiro
elliptic

Models	Dimensions
80	L 80 x D 30 x H 40 cm
100	L 100 x D 40 x H 45 cm
120	L 120 x D 48 x H 50 cm
140	L 140 x D 56 x H 55 cm
160	L 160 x D 64 x H 60 cm
180	L 180 x D 72 x H 65 cm
200	L 200 x D 80 x H 70 cm



nella foto / in the picture, Vladimiro oval 120





nella foto / in the picture, Vladimiriro circular xl 20

Vladimiro
circular xl



Models	Dimensions
20	ø 20 x H 40 cm
30	ø 30 x H 50 cm
40	ø 40 x H 70 cm
50	ø 50 x H 80 cm
60	ø 60 x H 100 cm
80	ø 80 x H 130 cm
100	ø 100 x H 165 cm

Vladimiro
circular



Models	Dimensions
30	ø 30 x H 40 cm
40	ø 40 x H 40 cm
50	ø 50 x H 45 cm
60	ø 60 x H 45 cm
70	ø 70 x H 45 cm
80	ø 80 x H 50 cm
90	ø 90 x H 50 cm
100	ø 100 x H 50 cm
120	ø 120 x H 60 cm
150	ø 150 x H 60 cm
180	ø 180 x H 60 cm

nella foto / in the picture, Vladimiriro circular 60



Vladinia
rectangular applique



Models	Dimensions
20	L 20 x D 11 x H 40 cm
30	L 30 x D 11 x H 50 cm
40	L 40 x D 12,5 x H 70 cm

nella foto / in the picture, Vladinia rectangular applique 30



nella foto / in the picture, Vladinia circular applique 22

Vladinia circular applique



Models	Dimensions
22	ø 22 x H 40 cm
30	ø 30 x H 50 cm
40	ø 40 x H 70 cm



V-series

Ivan Lolli e Mario Memmoli 2005

Autentica pioggia di cristalli per una superficie enorme e esplosiva, raccolta attorno a una struttura in metallo che quasi non c'è: esile e apparentemente incapace di sostenere la moltitudine di catene che si ripetono in modo ossessivo. Lo spazio è fagocitato nella tridimensionalità della forma, mentre la luce rivela la quarta dimensione.

Crystal raindrops fall from an enormous explosive surface held by a barely perceptible metal structure, so thin it would appear to be unable to carry such a multitude of obsessively repeated strings of pendants. Space is swallowed up by the three-dimensionality of the chandelier as light reveals a fourth dimension.

nella foto / in the picture, V-rondò



V – rondò

Models	Dimensions
80	ø 80 x H 30 cm
100	ø 100 x H 30 cm
120	ø 120 x H 30 cm
140	ø 140 x H 30 cm
160	ø 160 x H 30 cm
180	ø 180 x H 30 cm



nella foto / in the picture, V-rondò 160



nella foto / in the picture, V-rec 200 x 80



V – carré



Models	Dimensions
60	L 60 x D 60 x H 30 cm
80	L 80 x D 80 x H 30 cm
100	L 100 x D 100 x H 30 cm
120	L 120 x D 120 x H 30 cm
140	L 140 x D 140 x H 30 cm
160	L 160 x D 160 x H 30 cm
180	L 180 x D 180 x H 30 cm

V – rec



Models	Dimensions
60x120	L 60 x D 120 x H 30 cm
60x180	L 60 x D 180 x H 30 cm
80x120	L 80 x D 120 x H 30 cm
80x160	L 80 x D 160 x H 30 cm
80x200	L 80 x D 200 x H 30 cm
100x160	L 100 x D 160 x H 30 cm
100x200	L 100 x D 200 x H 30 cm
120x160	L 120 x D 160 x H 30 cm
120x200	L 120 x D 200 x H 30 cm
140x200	L 140 x D 200 x H 30 cm
160x200	L 160 x D 200 x H 30 cm

LOLLI e MEMMOLI srl
via Fratelli Vivarini 7
20141 Milano, Italy
tel +39 02 89502342 fax +39 02 89540974
info@lollimemoli.it www.lollimemoli.it